

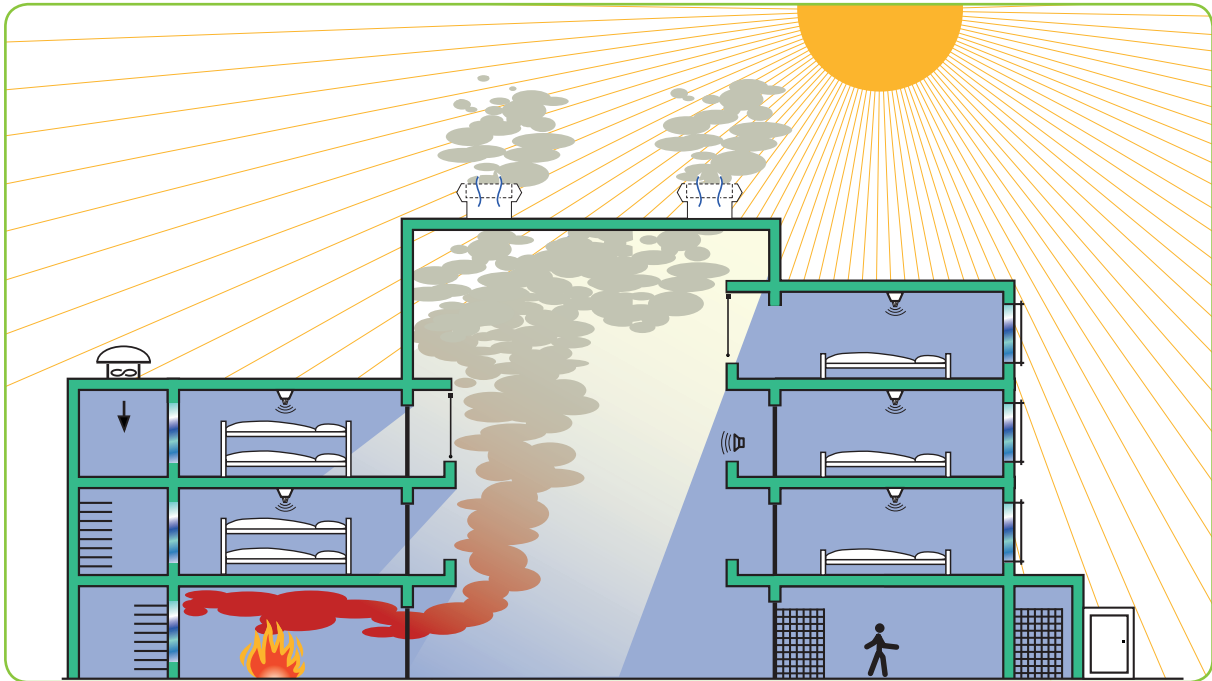


Brakel® Gevangenisconcept

Veiligheid en sfeer zijn essentieel

In een gevangenis, waar relatief veel mensen in een beperkte ruimte bij elkaar zijn, is een goed binnenklimaat – met doeltreffende ventilatievoorzieningen en voldoende daglichttoetreding – een vereiste.

Bij de (ver)bouw van gevangenissen is het dan ook belangrijk om in een vroegtijdig stadium rekening te houden met brandveiligheid en binnenklimaat. Het zijn gebouwen waarin veel mensen bij elkaar zijn en waar gedetineerden en gevangenispersoneel in geval van brand het gebouw op een veilige manier moeten kunnen verlaten. Een effectief systeem voor rook- en warmteafvoer, tijdige branddetectie, alarmering van aanwezigen/brandweer én een efficiënt ontruimingsplan zijn van levensbelang.



Brakel houdt rekening met:

- De wensen en behoefte van de opdrachtgever en eisende instantie
- Afvoeren van rook en warmte d.m.v. een rook- en warmteafvoerinstallatie
- Windinvloed op het gebouw waarbij onnodige verspreiding van rook wordt voorkomen
- Tijdige detectie van rook en brand d.m.v. een brandmeldinstallatie
- Tijdige alarmering personen en instanties d.m.v. een brandmeldinstallatie en een ontruimingsalarminstallatie
- Voorkomen van brandoverslag en -doorslag (WBDBO), d.m.v. branddeuren, rook- en brandschermen
- Bouwkundige aspecten m.b.t. veiligheid (vluchtroutes, compartimentering, etc.)
- Mogelijkheid tot offensieve brandweerinzet (binnenaanval)
- Veilige vluchtweg d.m.v. vluchtwegsignalering en noodverlichting
- Regelmatige controle brandveiligheid d.m.v. onderhoud, inspectie en certificering
- Overdruk trappenhuizen en brandweerliften
- Gasblussystemen t.b.v. bijvoorbeeld grootkeukens
- Aspiratiedetectie in de cellen
- Inzet RWA installatie voor dagelijkse ventilatie
- Daglichttoetreding middels RWA systemen, glazen lichtstraten/koepels en/of glazen daken

Totaaloplossingen	Voordelen
<ul style="list-style-type: none"> • Fire Safety Engineering 	<ul style="list-style-type: none"> • Totale brandveiligheid • Rekening houdend met bouwkundige, installatietechnische en organisatorische aspecten • Rekening houdend met aanvalsplan brandweer
<ul style="list-style-type: none"> • Rook- en Warmteafvoer (RWA) installatie* • Producten volgens EN 12101-2 en 3 • Geregelde natuurlijke RWA 	<ul style="list-style-type: none"> • Afvoer van rook en warmte om temperatuur te verlagen • Beter zicht tijdens reddings- en bluswerkzaamheden • RWA voor dagelijkse ventilatie en daglichttoetreding • Rook via kortste weg afvoeren • Nadelige windinvloed voorkomen
<ul style="list-style-type: none"> • Detectie, brandmeldinstallatie* 	<ul style="list-style-type: none"> • Tijdig signaleren van rook en warmte • Alarmering instanties
<ul style="list-style-type: none"> • Ontruimingsalarminstallatie* • Noodverlichting en vluchtwegsignalering* 	<ul style="list-style-type: none"> • Veilige en snelle ontruiming
<ul style="list-style-type: none"> • Compartimentering d.m.v. branddeuren, rook- en brandschermen • Rookschermen conform EN 12101-1 • Compartimentering* • Overdrukinstallaties* 	<ul style="list-style-type: none"> • Voorkomt verspreiden van rook • Voorkomt branduitbreiding • Voorkomen brandover- en branddoorslag • Aangrenzende vluchtroutenhuizen (vluchtroutes en binnenaanval)
<ul style="list-style-type: none"> • Beheer en onderhoud • Inspectie • Certificering* 	<ul style="list-style-type: none"> • Verplichte jaarlijkse controle op brandveiligheid • All-in contract • Waarborging van de brandveiligheid
<ul style="list-style-type: none"> • Ventilatiesysteem 	<ul style="list-style-type: none"> • Combinatie met RWA • Afvoer van zomerwarmte • Een goed geregeld binnenklimaat, afgestemd op gebruik
<ul style="list-style-type: none"> • Voldoende daglichttoetreding middels glasdaken, glazen lichtstraten en koepels, kleppenventilatoren en uitzetramen 	<ul style="list-style-type: none"> • Werkt positief op de gemoedstoestand • Prettig werkklimaat

* conform actuele lokale regelgeving



info@brakel.com



www.brakel.com

