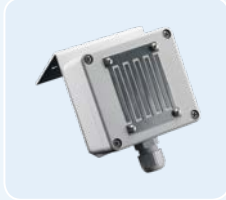




Brakel® Accessoires voor besturingskasten

Regenmelder RM/2 24 V



Voor aansluiting op 24 VDC RWA- en ventilatiecentrales en 230 VAC wind- en regenmeldcentrales met ingebouwde analyse-elektronica voor regenmelding. Buitentemperatuurafhankelijk, verwarmd sensor-oppervlak. Doorzending van windimpulsen via gescheiden uitgang mogelijk.

Voedingsspanning	: 20 - 30 VDC of 20 - 28 VAC
Stroomverbruik	: Max. 110 mA Stand-by ca. 33 mA
Uitgang potentiaalvrij wisselcontact	: Max. 30 V / 1 A
Aansluitingen	: Max. 2,5 mm ²
Levering incl. montagebeugel	

Wind- en regenmelder WRM/2 24 V



Voor aansluiting op 24 VDC RWA- en ventilatiestations en 230 VAC wind- en regenmeldcentrales. Met ingebouwde analyse-elektronica voor wind- en regenmelding. Buitentemperatuurafhankelijk, verwarmd sensoroppervlak. Doorzending van windimpulsen via gescheiden uitgang mogelijk.

Voedingsspanning	: 20 - 30 VDC of 20 - 28 VAC
Stroomverbruik	: Max. 110 mA Stand-by ca. 33 mA
Uitgang potentiaalvrij wisselcontact	: Max. 30 V / 1 A
Aansluitingen	: Max. 2,5 mm ²
Omgevingstemperatuurbereik	: - 20 °C tot + 60 °C
Levering incl. montagebeugel	

Temperatuursensor TS 1030



Voor automatische ventilatieaansturing via de binnentemperatuur voor gebruik in droge omgevingen. Met instelbereik van + 5 °C tot + 30 °C. Verkrijgbaar als opbouw- (AP) en inbouwuitvoering (UP)

Schakelcontact	: 1 wisselaar
Afmetingen	: 70 x 70 x 26 mm (H x B x D)
Kleur	: Wit
Benodigde toevoer	: 2 x 2 x 0,8 mm ² (bij 24 VDC), 4 x 1,5 mm ² incl. PE (bij 230 VAC)

RWA-handmelder RBH / 3A



Bedieningspunt voor handmatige activering van een RWA-melding:

- Vlakke ABS-behuizing conform DIN 14655 voor inbouw.
- Als RBH / 3A / SU / ALU ook verkrijgbaar met aluminium behuizing.
- Met onopvallende sluittoets "RWA-DICHT".
- Incl. sleutel en servicebord "Buiten bedrijf".
- RBH / 3A / SU en RBH / 3A / SU / ALU ook leverbaar met zoemer.
- Met functietoetsen "RWA OPEN" en "RWA DICHT".
- Met led-aanduiding "RWA OPEN", "Bedrijf", "Storing".
- Gecertificeerd in navolging van prEN 12101-9:2004.

Werkspanning	: 24 VDC (+ 15% / + 25%)
Benodigde toevoer	: 4 x 2 x 0,8 mm ²
Afm. (H x B x D)	: 125 x 125 x 36 mm
Omgevingstemperatuur	: - 5 °C tot + 40 °C
Beveiligingsniveau	: IP 40 volgens DIN EN 60529
Materiaal behuizing	: ABS-kunststof of aluminium
Kleur	: Oranje

Optische rookmelder MSD 523 / MS



VdS-gecertificeerde rookmelder met meting van optisch strooilight, inclusief sokkel. De maximale bewakingsoppervlakte en montagehoogte van de te bewaken ruimte is afhankelijk van de dakhelling en de horizontale afstand tussen de melders conform EN DIN 54-7 voor rookmelders.

Werkspanning	: 18 VDC tot 30 VDC
Meldingscriterium	: Stroomverhoging, 2-draadstechniek
Bewakingsoppervlakte	: Max. 120 m ²
Montagehoogte	: Max. 16 m
Toegest. luchtsnelheid	: Max. 20 m / s
Stroomverbruik	: In rust max. 120 µA, Bij alarm min. 19 mA, max. 22,5 mA
Omgevingstemperatuur	: - 25 °C tot + 60 °C
VdS-goedkeuring	: G 207123

Ventilatieschakelaar LTA25 voor 24 V-systemen



Voor de handmatige ventilatiefunctie met de knoppen Open / Stop / Dicht met ingebouwde led-indicator "Open". Verkrijgbaar als opbouw- (AP) en inbouwuitvoering (UP).

Benodigde toevoer	: 2 x 2 x 0,8 mm ²
Afm. (H x B x D)	: AP: 81 x 81 x 51 mm UP: 81 x 81 x 7 mm
Kleur	: Zuiver wit

Sleutelschakelaar ventilatie LTA12 voor 24 V- of 230 V-systemen



Voor handmatige ventilatie, OPEN en DICHT met sleutel. Voor het gebruik van een profielhalfcilinder conform DIN 18 252 (Profielhalfcilinder SZ10 a.u.b. apart bestellen). Verkrijgbaar als opbouw- (AP) en inbouwversie (UP).

Benodigde toevoer	: 2 x 2 x 0,8 mm ² (bij 24 V), 4 x 1,5 mm ² incl. PE (bij 230 V)
Contacten	: 2 x Um met middelste stand
Werkspanning	: 24 VDC of 230 VAC
Afmetingen	: 81 x 81 mm
Kleur	: Zuiver wit

